

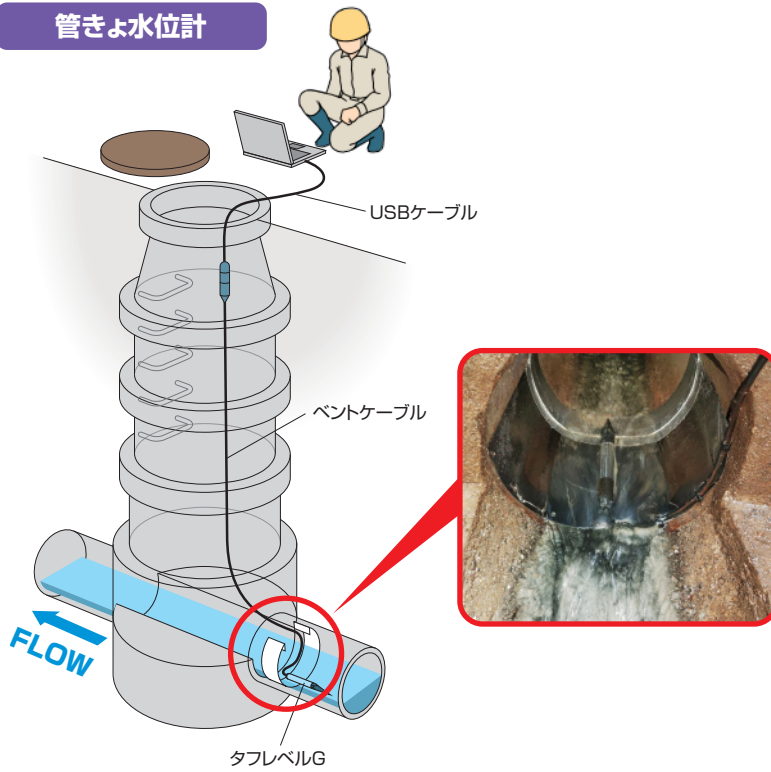
タフレベルG^{PAT.}

Tough Level-G

アタッチメントを変えるだけでさまざまな水位計に。

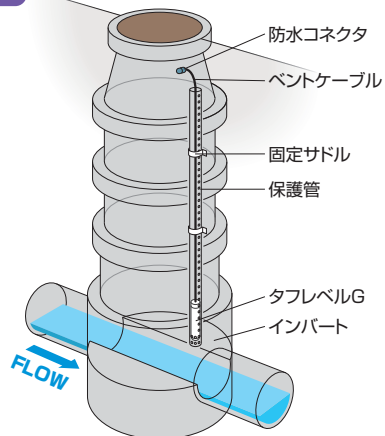
① 管きょ水位計・マンホール水位計

管きょ水位計



- 管きょのなかに置いて水位を計測します
- 独自の流線形ヘッドで水面の乱れを小さくして、水位計測精度を高めています

マンホール水位計

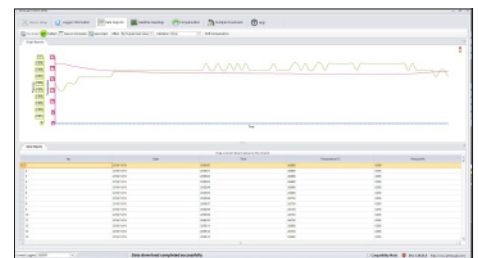
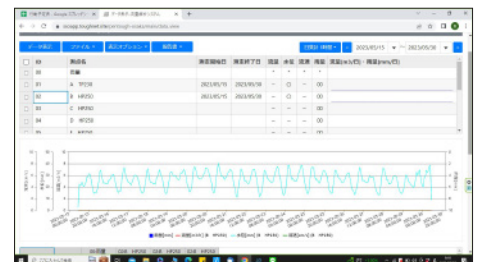


ベントケーブルを繋いでおけば、地上からデータを簡単に回収できます

データ回収



水位計測画面

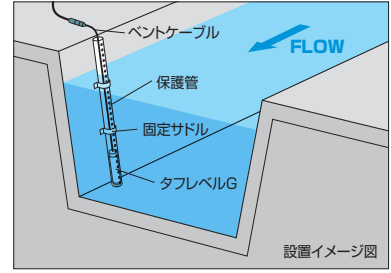


② 水路水位計

- ポール型水位計
スぺーサユニットで用水路の水位計測に
- ベントケーブル水位計
保護管とベントケーブルで河川の水位計測に



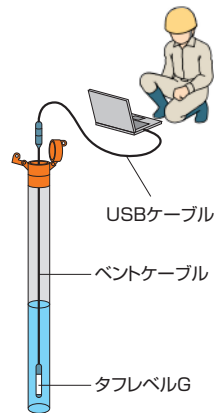
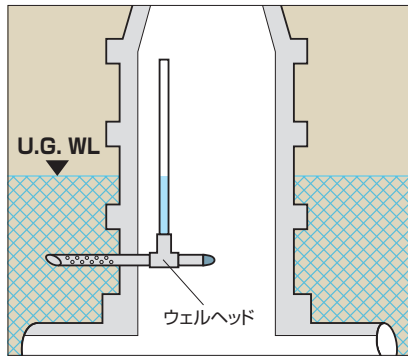
ポール型水位計



ベントケーブル水位計

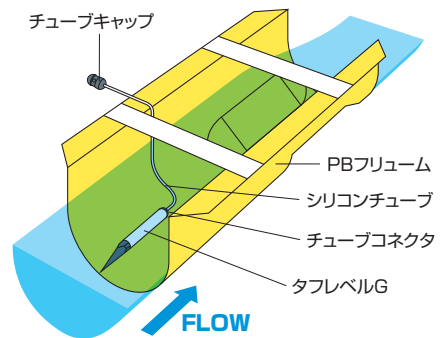
③ 地下水位計

- マンホール内地下水位計(擁壁・法面用)
- ボーリング孔地下水位計



④ 簡易流量計 (流量は後計算で)

- PBフリューム式簡易流量計



- その他各種せき・フリューム式簡易流量計

基本性能(GII仕様)

① 計測仕様

- ゲージ圧(水中絶対圧-大気圧)→水位変換
- 水温:ゲージ圧の温度補正用

② 計測範囲・精度

- G10:0-10m、RS±10mm
- G02:0-2m、RS±2mm

③ 記録容量

- 1分間隔で88日間のデータを収録

④ 機器設定・データ回収・出力

- 付属専用アプリ使用(ウィンドウズ対応)
- CSVファイル出力

⑤ 電源

- 内臓電池:1分間隔計測で、2年以上駆動

⑥ 筐体

- 防水性能:IP68
- 材質:SUS316およびデルリン樹脂
- 寸法:φ22.5×136mm
- 重量:160グラム

タフレベルG^{PAT.}



アタッチメント

● 流線形ヘッド PAT.



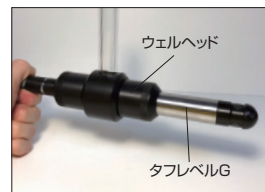
● ベントケーブル



● スぺーサユニット



● ウェルヘッド



● エアチューブ



PENTOUGH+PLUS

〒531-0076 大阪市北区大淀中1丁目7-10

TEL.06-6940-6191

E-mail : aaa@pentough.com

Web site : www.pentough.com

E-mail



取扱店