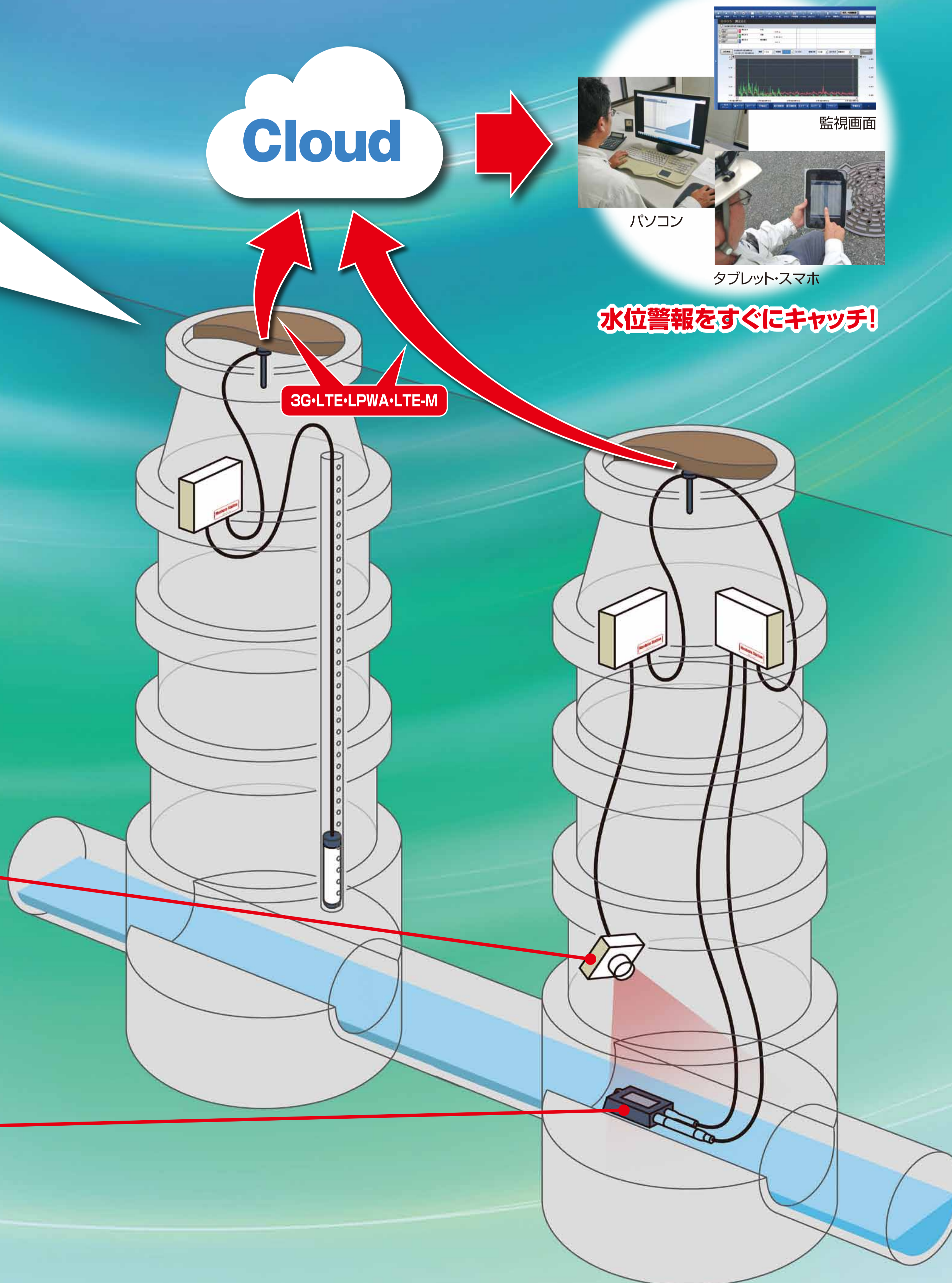
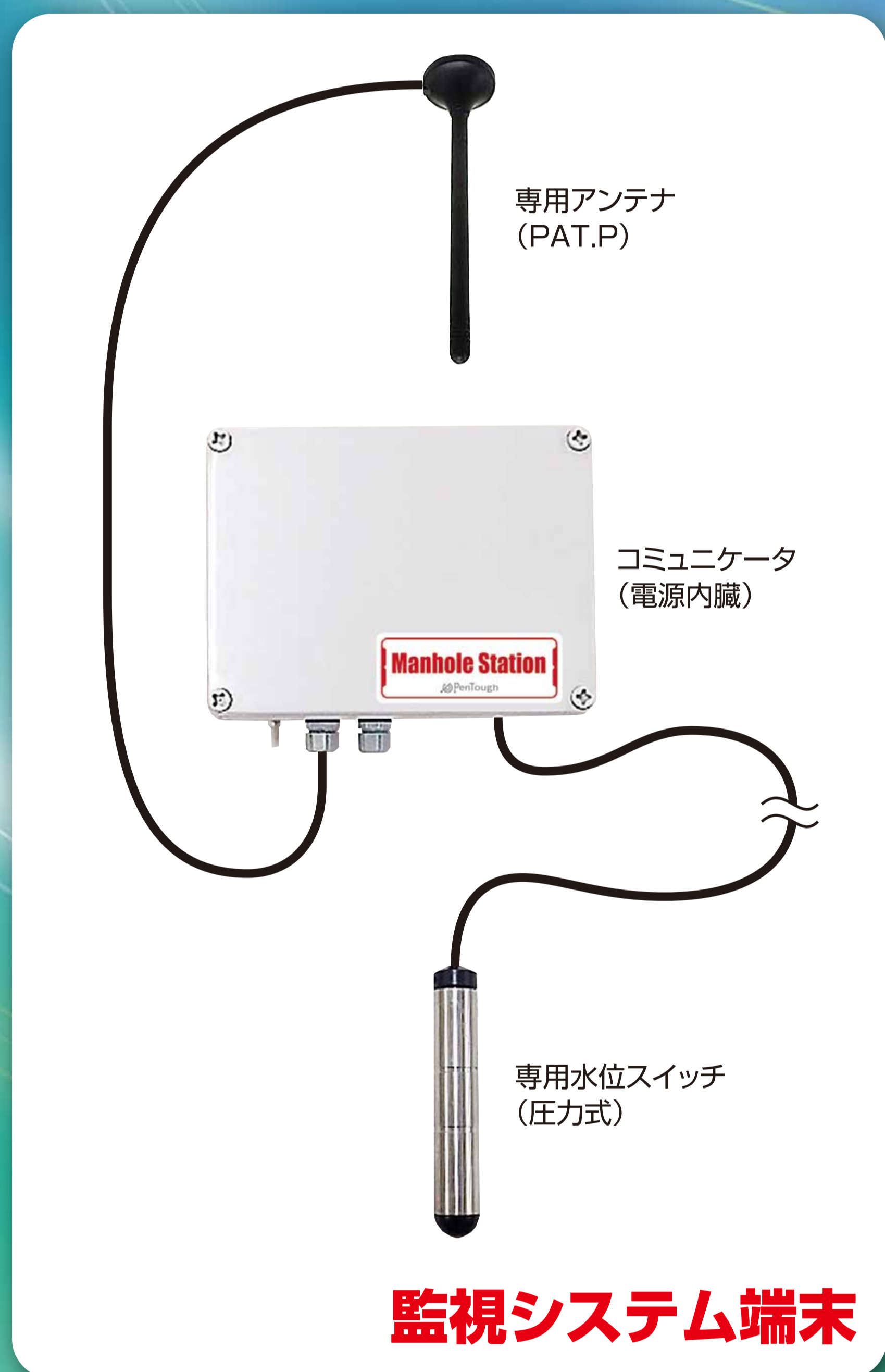


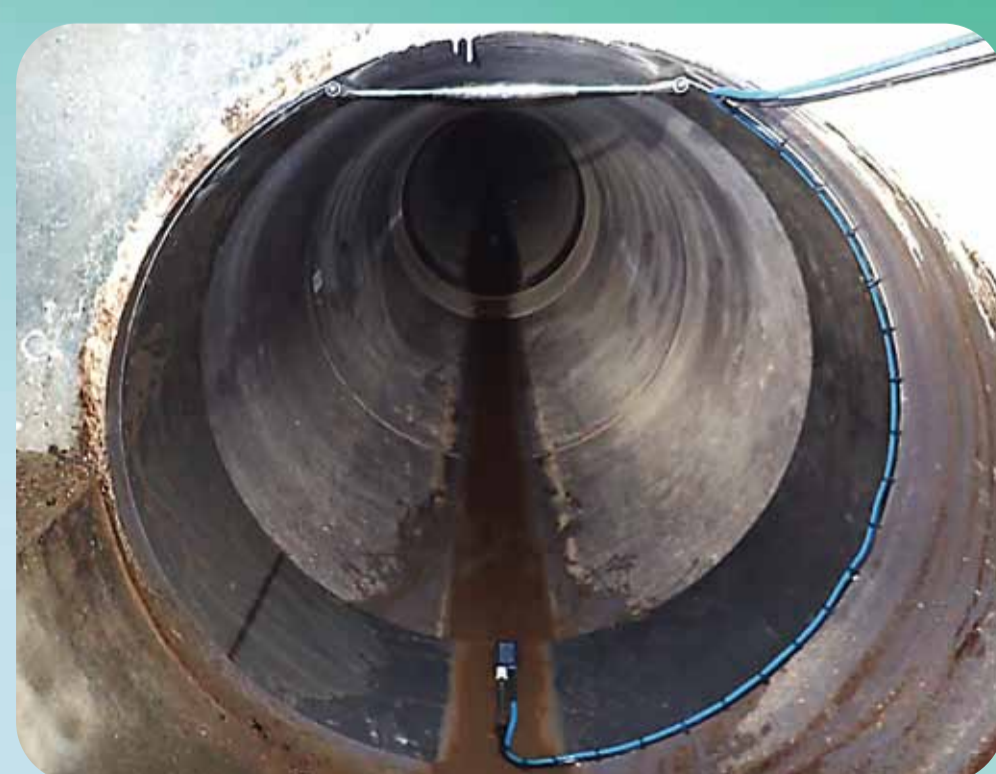
# 溢水・浸水対策に マンホールステーション<sup>®</sup>

専用アンテナを既存マンホール内に設置するだけの  
遠隔監視システム

- 専用アンテナを用いたシステム<sup>PAT.P</sup>。土木工事・電気工事が不要
- 污水管や雨水管の、水位警報、水位計測、流量(平均流速)計測、  
画像や動画撮影、水質やガス濃度監視に対応
- バッテリーで13ヶ月駆動。定期メンテが不要
- IoT対応の各種通信方式を採用



動画カメラ  
(連続・水位トリガ撮影)  
スチルカメラ  
(連続・水位トリガ撮影)



流量計(せき・フリウム・面速式)